



Divalto Développement

Atelier de Génie Logiciel

Outil de génie logiciel, Divalto Développement facilite le travail du programmeur en gommant tous les aspects contraignants et répétitifs de l'écriture traditionnelle. En composant avec Divalto Développement, gagnez sur trois registres : la qualité, les délais, le coût.



❖ **Divalto Développement** est un outil de génie logiciel intégré qui facilite l'analyse, la programmation et la maintenance d'applications de gestion. Il a été conçu pour permettre la personnalisation des programmes standard aux besoins particuliers des utilisateurs.

Sa puissance permet aussi de développer toute application de gestion. Ainsi certains revendeurs s'adressent déjà à des secteurs d'activité qui requièrent des solutions particulières : BTP, Transport, Opticiens, Concessions de motos...

Il fonctionne sur les principales plate-formes du marché (Windows, Linux, et Unix) en clients-serveur, et en architecture centralisée pour une gestion des sites distants particulièrement performante (Windows TS et Citrix).

Son ouverture lui permet de dialoguer avec de nombreuses applications : reporting et aide à la décision, Gestion Electronique de Documents, ordonnancement, suivi activité atelier, messagerie, bureautique, outils de mobilité, fax...

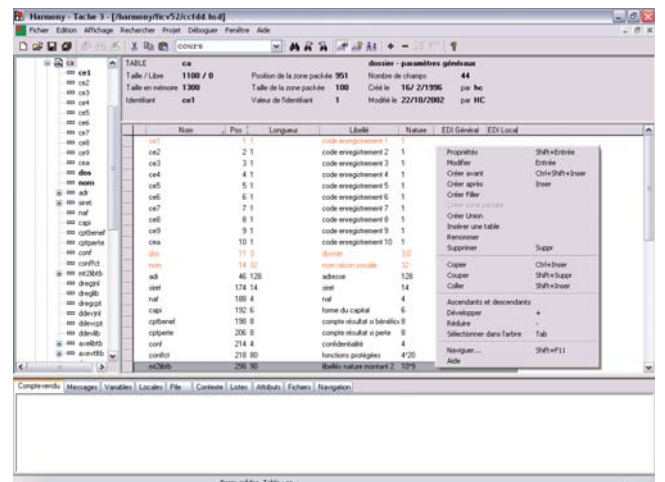
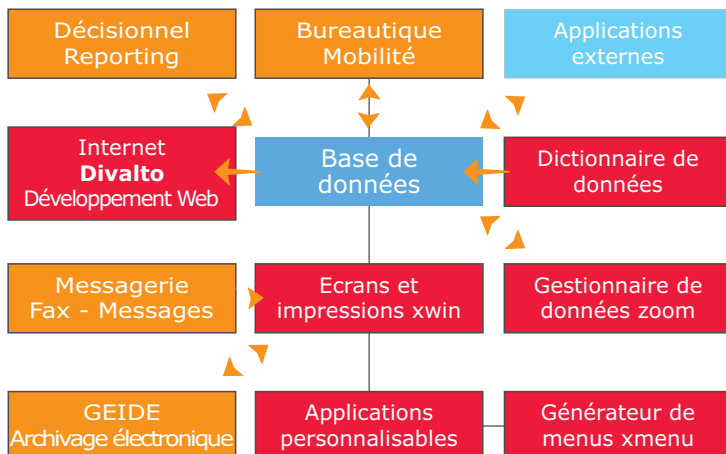
LA GESTION DE PROJETS

- ❖ Elle automatise la compilation sélective de toutes les sources affectées par une modification grâce à une gestion automatisée des dépendances et prend en compte les références croisées. La compilation s'effectue au "plus juste" (par exemple : l'ajout d'une donnée dans le dictionnaire en fin d'enregistrement n'implique aucune recompilation).
- ❖ Elle assure la navigation dans les sources (browse).
- ❖ Elle représente sous forme arborescente l'ensemble des composants d'une application.
- ❖ Elle identifie de façon très visuelle les sources modifiées ou ajoutées par une verticalisation (grâce au projet de surcharge).

LE DICTIONNAIRE GÉNÉRALISÉ DES DONNÉES

- ❖ Il permet la description des fichiers, des tables, des champs, des index et des liens. La modification des caractéristiques d'une donnée est automatiquement prise en compte dans toutes les structures où elle est utilisée.

Toutes les natures de données peuvent être décrites : alphanumériques, numériques, binaires, pointeurs, dates, tableaux (jusqu'à 4 dimensions). Il permet l'édition d'un dossier de programmation où apparaissent la structuration des données ainsi que les références croisées.





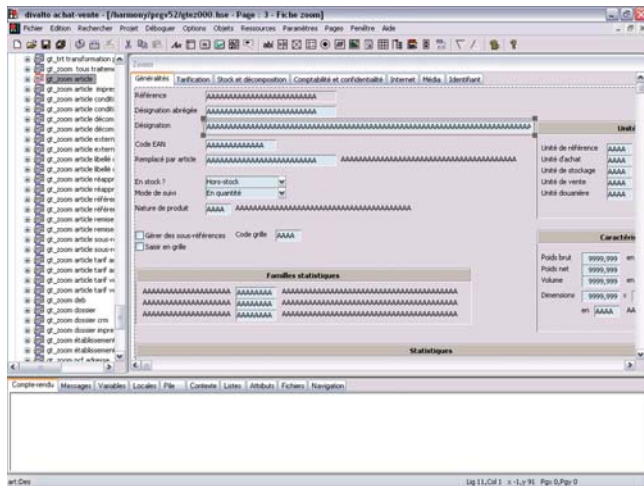
L'ÉDITEUR DE MASQUES D'ÉCRAN

- Il permet le dessin des masques d'écran et le contrôle des données. Les masques comportent :
 - des textes fixes, des images statiques et dynamiques, des cadres ;
 - des données ;
 - des boutons graphiques ou textes ;
 - des barres de boutons et des menus ;
 - des onglets ;
 - des tableaux dynamiques ;
 - des bulles et des aides au format Windows ;
 - des fonctions associées à chaque donnée : formatage, valeur par défaut ou multi-choix.

Il gère de nombreux objets Windows : multi-choix, cases à cocher, boutons radio, menus, barres de bouton.

Les propriétés d'un objet sont dynamiques et peuvent être modifiées par programme.

Les traitements sont exécutés avant ou après l'introduction des données : contrôles et accès à des fichiers externes.



L'ÉDITEUR DE MASQUES D'ÉCRAN

- En ce qui concerne les impressions, XWIN permet la gestion des enchaînements automatiques des blocs (hauts de page, lignes détails, bas de page, pages de fond).

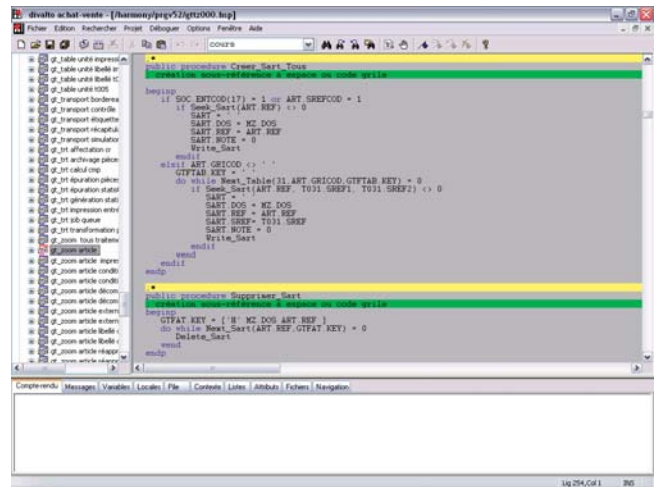
Les codes barres linéaires sont gérés en natif dans Harmony.

LE GÉNÉRATEUR DE MENU

- A partir d'un modèle standard, XMENU permet de créer très rapidement le menu de votre application. Les menus de Divalto Développement sont des menus de types déroulants Windows. XMENU gère aussi les confidentialités permettant de protéger l'accès à certains choix selon le profil utilisateur.

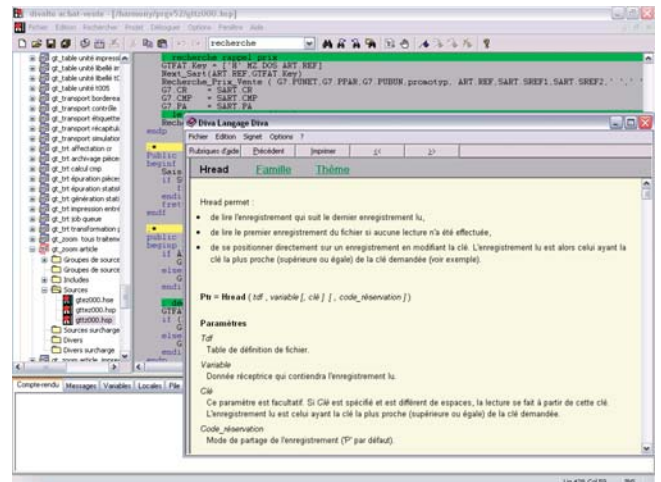
L'ÉDITEUR DE PROGRAMMES

- L'éditeur de programme autorise un développement en équipe en contrôlant le partage des sources. Avec l'aide en ligne et les fonctions "copier-coller", la programmation est rapide. Les fonctions "undo" et "redo" évitent les pertes de temps en cas d'erreur. L'indentation automatique ainsi que le choix des couleurs des mots-clés augmentent la productivité.



LE LANGAGE DIVA

- Le langage de programmation DIVA est structuré et possède de très nombreuses instructions et fonctions. Le débogueur intégré permet l'exécution en pas à pas, la pose de points d'arrêts conditionnels et la visualisation de l'historique. La programmation modulaire autorise la personnalisation par "surcharge" des fonctions.





LE GESTIONNAIRE DE DONNÉES

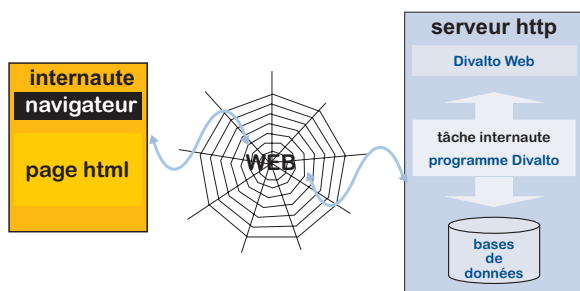
- Le zoom permet :
 - d'éditer les informations sélectionnées dans un fichier ;
 - d'appliquer des filtres et de générer un fichier à partir des informations sélectionnées ;
 - d'alimenter le presse-papier de Windows afin de coller les informations dans un autre environnement (tableau Excel par exemple).

Référence	Description	Famille	Poids brut	En commande fournisseur
BL0001	Brouse de peinture "A l'ancienne"	#ACC	350,000	5,00
BL0002	Brouse de peinture "Terre et"	#ACC	350,000	0,00
BL0009	Brouse de peinture "A l'ancienne"	#ACC	350,000	0,00
CA0001	Cadre sous verre	#ACC	160,000	5,00
CARAL001	Cartilage	#ACC	350,000	0,00
CARAL002	Cartilage	#ACC	350,000	0,00
CH0001	50 pastilles de chère	CHEVALET	2,700	0,00
CO0001	Matographie "La Jeune Fille de Mûr" Coteau 150 eu. sur Velle-d'Arches	#OEU	2,500	12,00
CO0002	Matographie "Ciel en Feu" Coteau 150 eu. sur Velle-d'Arches	#OEU	4,600	0,00
CO0003	Matographie "Océan" DALI 300 exemplaire	#OEU	4,600	0,00
SEC0001	Sécession	#ACC	4,800	0,00
ENC0001	Baguette Encadreur Noir + Cr Largeur 30mm	#ACC	0,000	0,00
ENC0002	Baguette Encadreur Alu Largeur 25mm	#ACC	0,000	0,00
ENC0003	Encadrement: matériel complétement sans débris	#ACC	0,000	0,00
FOHE116	Chevalet pliant - Modèle "Luchnager"	CHEVALET	2,700	39,00
FOHE117	Chevalet pliant - Modèle "Tiana"	CHEVALET	2,500	0,00
FOHE118	Chevalet extensible "transfert"	CHEVALET	2,600	100,00
FOHE119	Chevalet extensible "spathe"	#ACC	2,300	300,00
FOHE120	Chevalet convertible "ombrelle"	CHEVALET	3,500	0,00
FOHE121	Chevalet pliant "Omniplus"	#ACC	4,800	0,00
FOHE199	Offre Chevalet + Couleurs	#ACC	4,800	0,00
FCR0001	Coffret 25 couleurs "Omella"	CRACOP	410,000	0,00
FCR0002	Coffret 50 couleurs "Omella"	CRACOP	410,000	0,00
FCR0003	Coffret 25 couleurs "Lorelei"	CRACOP	330,000	0,00
FCR0004	Coffret 50 couleurs "HeidiBerg"	CRACOP	420,000	0,00
FCR0006	Coffret 100 couleurs "HeidiBerg"	CRACOP	610,000	0,00
FCR0007	Coffret d'Art "KODART"	#MAT	550,000	0,00
FCR0008	Crayons couleurs - Modèle "Egerberg"	CRAYON	11,000	0,00

DIVALTO DÉVELOPPEMENT WEB

- Divalto Développement Web** permet d'installer sur un serveur internet (http) un serveur d'applications **Divalto** pour internet.

Divalto Développement intègre la technologie internet pour le développement d'applications interactives (consultations de catalogues, de statistiques et d'états de stocks, prise de commandes, suivi commercial,...).



PUISSANCE DE PERSONNALISATION

- Divalto Développement** permet de personnaliser ou d'ajouter rapidement des développements spécifiques à une application, notamment **Divalto**, pour l'adapter aux besoins spécifiques d'un client.

TECHNIQUES DE SURCHARGES

- L'utilisation de normes de développement reconnues assure la cohérence et l'homogénéité des ajouts par rapport à l'application de départ. Par ailleurs, la personnalisation ne remet pas en cause les évolutions standard futures du progiciel. Les données supplémentaires sont ajoutées dans le dictionnaire et dans les masques d'écran et d'impression sans programmation. Les modules de surcharges permettent de conserver les adaptations d'une version à l'autre. Les surcharges du dictionnaire permettent de conserver les données ajoutées.

- Les interrogations et les états complémentaires peuvent être aisément personnalisés grâce aux outils de **Divalto Développement**.

UNE RÉPONSE ADAPTÉE À CHAQUE CONFIGURATION

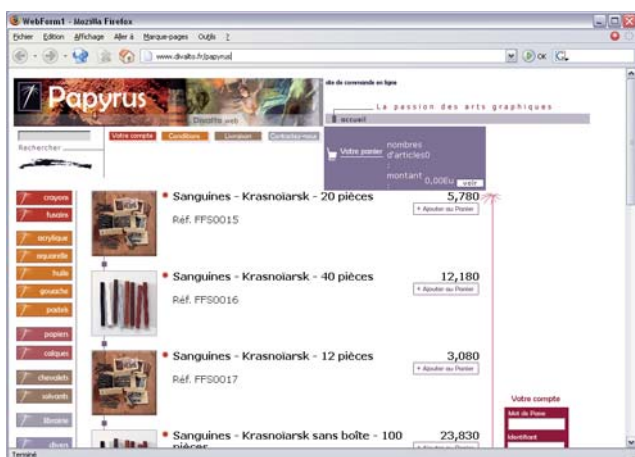
- La gestion de fichier est particulièrement puissante. Quels que soient le nombre d'utilisateurs simultanés et le système d'exploitation, **Divalto Harmony** garantit des temps de réponse exceptionnels.

ARCHITECTURE CLIENT/SERVEUR

- Divalto Harmony** permet d'optimiser les temps d'accès grâce à une gestion clients-serveur. Le client Windows offre la convivialité au poste de travail. Le serveur, sous Windows, Unix, ou Linux permet le partage des informations communes en toute sécurité.

ARCHITECTURE CENTRALISÉE

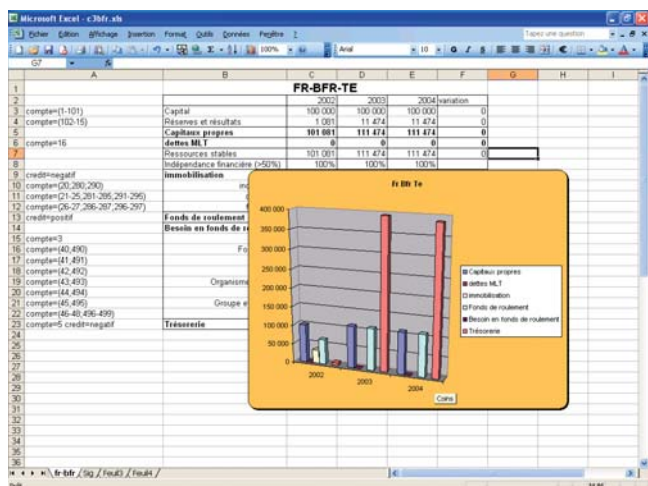
- Avec Windows Terminal Server, et dans certains cas Citrix, **Divalto Harmony** offre de bons temps de réponse optimaux pour les sites distants. Cette architecture permet aussi d'exploiter **Divalto** sur des postes de travail hétérogènes de type browser, Macintosh, Pocket PC, etc.





DDE-OLE AUTOMATION

❖ Ces liaisons permettent à **Divalto** Harmony d'échanger des informations avec des applications standard telles que Excel ou Word. L'application **Divalto** pilote le serveur, lui envoie des données, lui demande d'effectuer des traitements et récupère les résultats. On peut, par exemple, très simplement garnir un tableau Excel et demander l'impression du graphique correspondant.



ODBC : TRAITEMENT DE REQUÊTES SQL

❖ **Divalto** Harmony est serveur ODBC. En traitant les requêtes standard SQL, il permet de créer des listes à partir de logiciels comme MS Query, Excel ou Hyperion. Le client ODBC permet d'interfacer l'application avec d'autres bases de données. Les applications sont nombreuses. On peut citer par exemple :

- Reporting : génération d'états pour les utilisateurs ;
- Décisionnel : analyse des indicateurs et génération de tableaux de bord ;
- Internet : interrogation des bases de données et saisie par internet (commandes, consultation des stocks et statistiques, etc) ;
- Mailings avec Word.

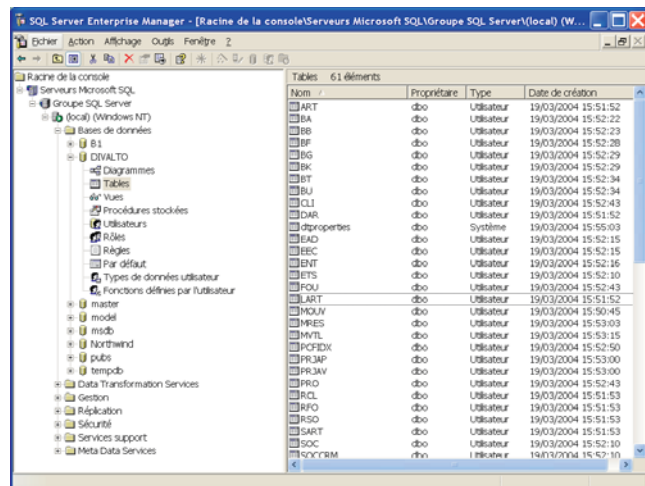
TIERS	NOM	TEL	FAX	WEB	EMAIL
0000001	1234567890123456789012345678901234567890	01 45 89 45 63	01 45 89 65 33	www.academie-art.com	info@academie-art.com
0000002	A. C. E. MONTYS	01 45 89 45 12	01 45 89 45 22	www.montys.fr	info@montys.fr
0000003	ACE	05 55 79 56 99	05 55 79 56 11	www.mabout.com	contact@mabout.com, essai.com

MAPI : MESSAGERIE, FAX ...

❖ **Divalto** Harmony utilise l'interface standard MAPI pour envoyer directement toute impression par fax, e-mail ou mail. Le masque d'impression peut être paramétré pour envoyer l'état automatiquement. Lorsque l'application ne le prévoit pas, l'utilisateur l'envoie grâce au choix "envoyer vers" de l'aperçu avant impression.

BASES DE DONNÉES RELATIONNELLES

❖ Microsoft SQL Server et Oracle sont proposés en alternative à la base de données Divalto Harmony.



Adresse postale :
 15, rue Icare - 67836 Tanneries cedex
 Adresse :
 15, rue Icare - Aéroparc - 67 Entzheim
 Tél 03 88 64 50 60 - Fax 03 88 64 50 70
 info@divalto.fr - www.divalto.fr

Divalto est la nouvelle dénomination d'Interlogiciel